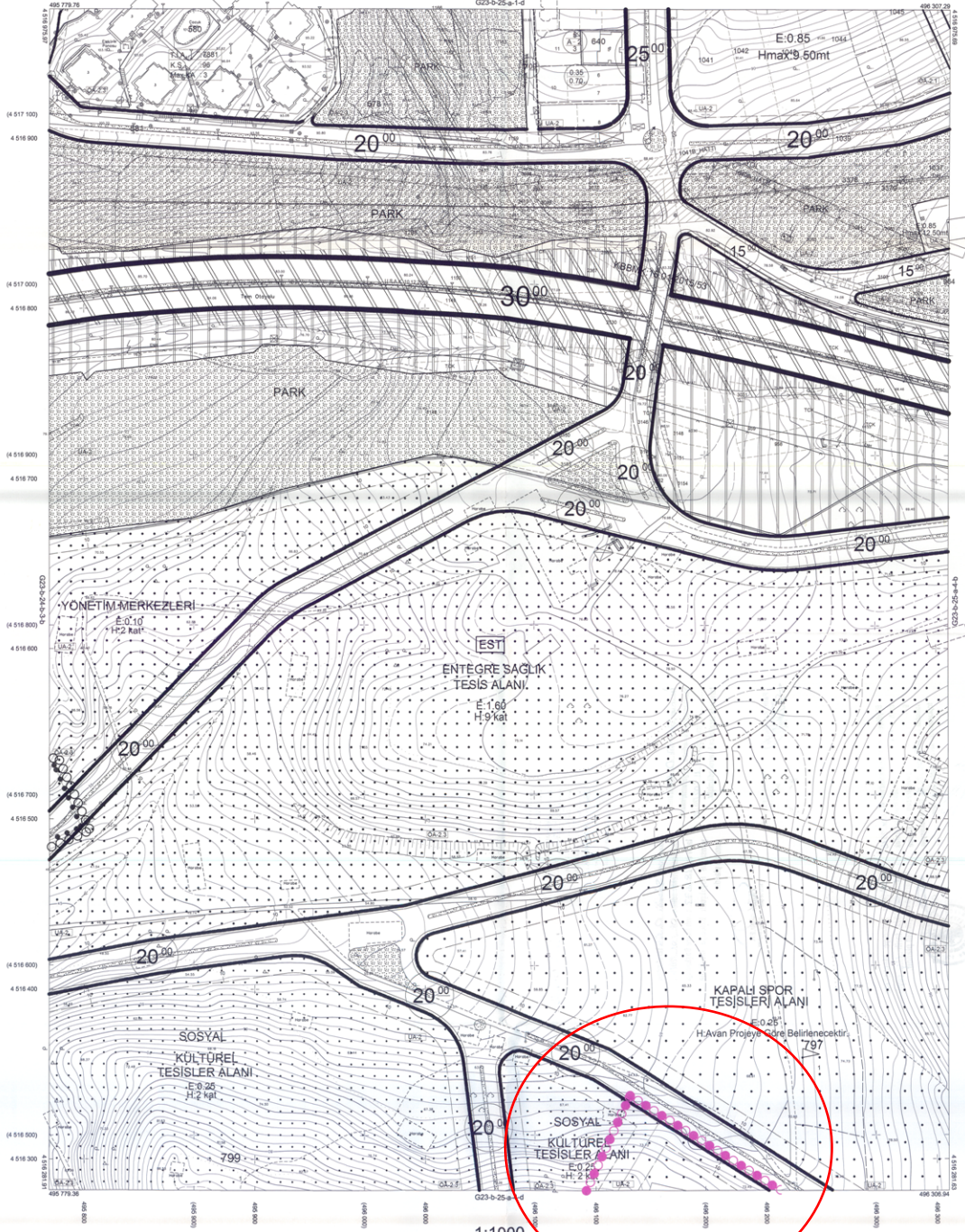
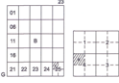


İZMİT İLÇESİ (Bekirpaşa Beldesi)

KOCAELİ

G23-b-25-a-4-a



Kocaeli Büyükşehir Belediyesi
İmaratın Fotogrametriye göre
yapılan Kocaeli İline ait 1:1000
ölçekli İmarat Haritası 3194
sayılı İmar Kanununun 7/a maddesine
göre incelenilmiştir ve onanmıştır.



İZMİT İLÇESİ (Bekirpaşa Beldesi) G23-b-25-a-4-a
KOCAELİ

Koordinatlar ve parça bölünmeleri en son görülen
TUTGAY ve bağı 2009.6 tarihinde, ORSİD alpaslı ve
Tehniksel Mercator (TM) ölçeklerinde alınmıştır.
Ağustos 2010 tarihinde yapılan resmi hava fotoğraflarından
alınmıştır. Yaglar saçağı güncellenmiştir.

PROJE YÖNETİCİSİ
ALTAN ÇETİNKAYA
Harita Mühendisi

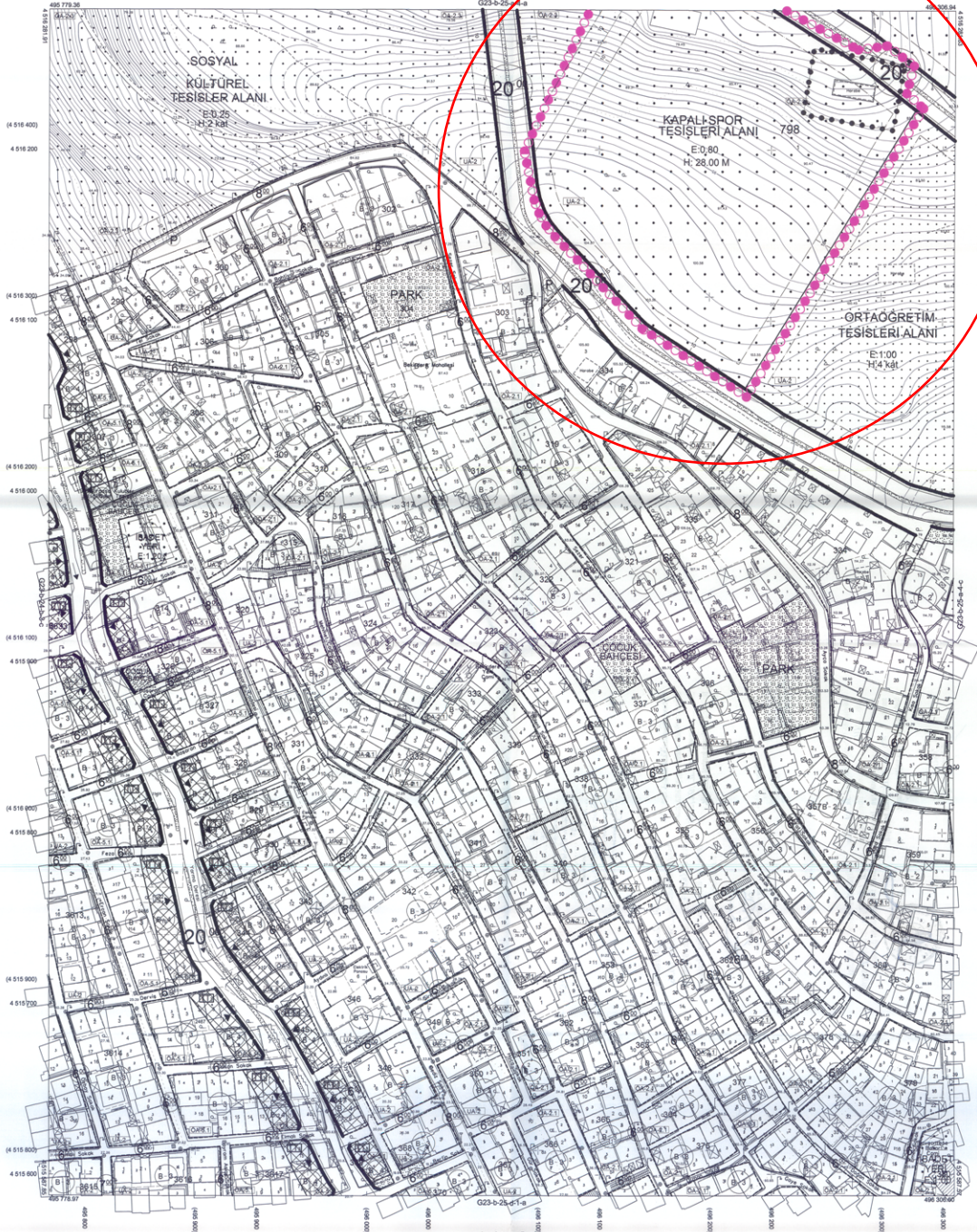
1:1000
KONTROL
Harita Mühendisi SELİM ERGİTAN
Harita Mühendisi KORGAN ERGİTAN
Harita Mühendisi DİLEK AYDIN
Harita Yöneticisi HAKKIN İLHAN

PROJE YÖNETİCİSİ
HARİTA SÜLEYMAN MOĞOĞLU İ.
SİĞİRCİ
Harita Mühendisi

İZMİT İLÇESİ (Bekirpaşa Beldesi)

KOCAELİ

G23-b-25-a-4 d



İZMİT İLÇESİ (Bekirpaşa Beldesi) G23-b-25-a-4 d
KOCAELİ

Koordinatlar ve pafta bölümlenmesi en son güncellenmiş TUDİA'ya (sade 2009.0) uygundur. ÇİBİSİ alphan ve TopoHarit Merkezi (TM) tarafından güncellenmiştir.
Ağustos 2010 tarihinde yapılan sahadı hava fotoğraflarından alınmıştır. Yolların sapak çizimleri gösterilmemiştir.

Yükseklik Firma: KUTLUBEY HARİTA A.Ş.
ÇETİNKAYA İMAR A.Ş.
(Dışarı Çıkış)

PROJE YÖNETİCİSİ
ALTAN ÇETINKAYA
Harita Mühendisi

1:1000

Harita Mühendisi
Harita Mühendisi
Harita Yüksek Mühendisi
Harita Yüksek Mühendisi

SELMİ SAYDAN
DİLEK AYDIN
ESREF AKOĞ
HAKAN İLHAN

KONTROL
HALHAZIR HARİTA BEŞİ
İSMAIL BEYRÖZ
Harita Yüksek Mühendisi

PROJE YÖNETİCİSİ
HARİTA ŞUBESİ MÜDÜRÜ V.
İSMİL BEYRÖZ V.
Harita Yüksek Mühendisi